



තේ කර්මාන්තයේ  
අනතුරු වලකමු.



කර්මාන්තමය සුරක්ෂිතතා අංශය.  
කම්කරු දෙපාර්තමේන්තුව

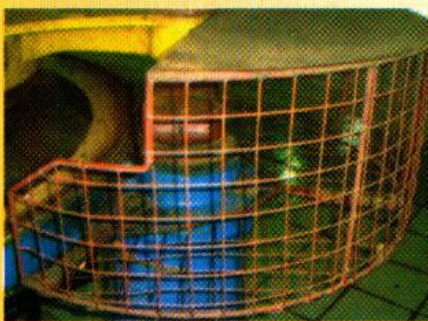
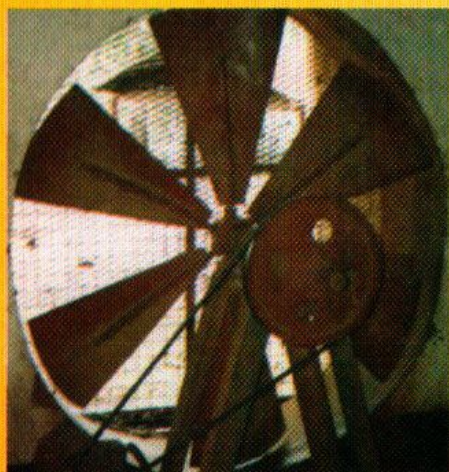
ඔබගේ කර්මාන්තශාලාව සුරක්ෂිත සේවා ස්ථානයක් කරගත හැක්කේ ඔබටමය

ඒ සඳහා .....

යන්ත්‍ර කොටස් සුරක්ෂිතව ආවරණය කරන්න

X

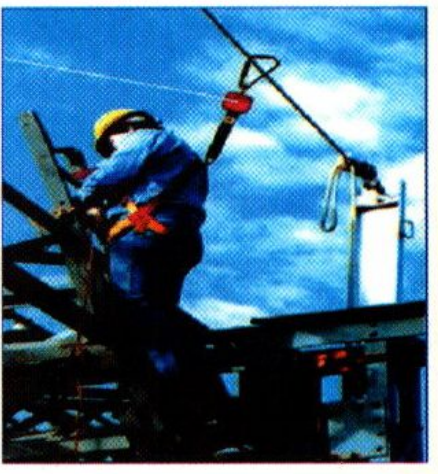
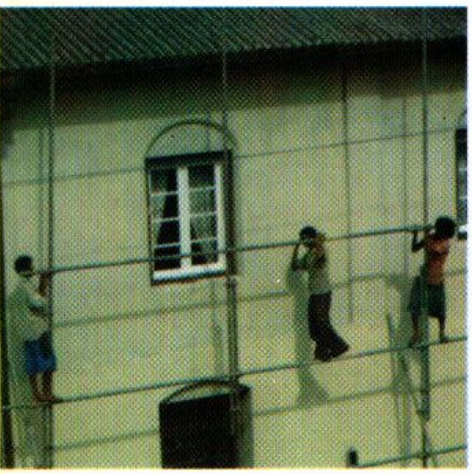
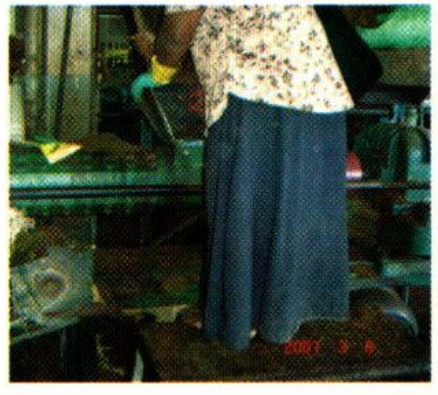
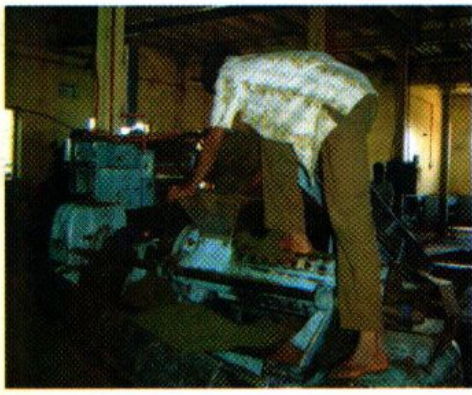
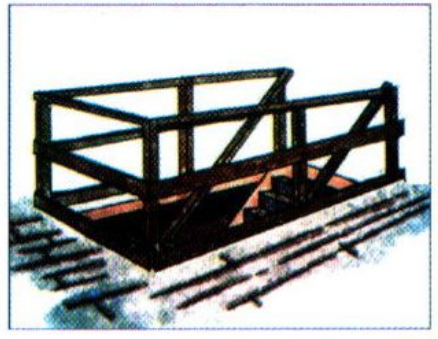
✓



සේවකයින් වැටීමේ අවදානම අවම කරන්න

X

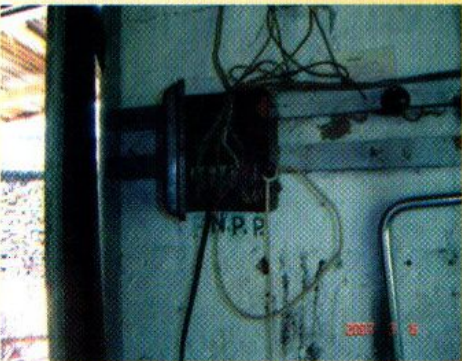
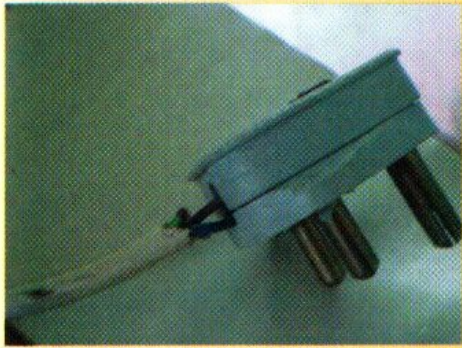
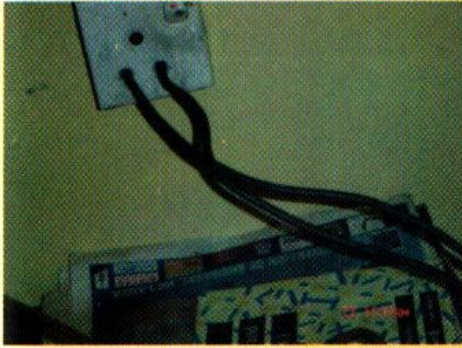
✓



විදුලිය සුරක්ෂිතව භාවිතා කරන්න.

X

✓



හුමාල බොයිලරු පිපිරීම වැළැක්වීම සඳහා එම යන්ත්‍ර.

- නිසි පරිදි නඩත්තු කරන්න.
- බලයලත් නිලධාරියකු ලවා අවම වශයෙන් මාස 12 කට වරක්වත් පරීක්ෂා කරවා ගන්න.
- සහතික ලත් පුද්ගලයකු පමණක් ඒවා ක්‍රියාත්මක කරවීම සඳහා යොදවන්න.

## අපගේ ප්‍රධාන සේවාවන්

- ◆ මරණීය සහ බරපතල අනතුරු විමර්ශනය කර නැවත සිදුවීම වැලැක්වීමට උපදෙස් දීම.
- ◆ වෘත්තීය නිසා ඇතිවන ලෙඩරෝග විමර්ශනය කර ඒවා නැවත ඇති නොවීමට උපදෙස් ලබා දීම.
- ◆ සුරක්ෂිතතාව, සෞඛ්‍යය සහ සුභසාධනය සම්බන්ධව පරීක්ෂා කර බලා උපදෙස් ලබා දීම.
- ◆ සේවකයින් සහ වෘත්තීය සමිති මගින් ඉදිරිපත් කරන පැමිණිලි විමර්ශනය කිරීම තුළින් නිසි පිලියම් යෙදීම.
- ◆ අධි අන්තරායකාරී යන්ත්‍රසූත්‍ර , එනම් පීඩන භාජන / ඔසවන උපකරණ පරීක්ෂා කරවීම.
- ◆ කර්මාන්තශාලා හිමියන් සහ සේවකයින් අනතුරු වැලැකිවීම පිළිබඳ දැනුවත් කිරීම.
- ◆ කර්මාන්තශාලා ආඥා පනත උල්ලංඝනය කිරීම වැලැක්වීම සඳහා නීතිමය පියවර ගැනීම.

සුරක්ෂිතතා සංස්කෘතියක් ඇතිකර ගැනීමෙන් අනතුරු සහ වෘත්තීය රෝග වලකමු.

අපගේ සේවය ලබා ගැනීමට අමතන්න....

කම්කරු කොමසාරිස් (කර්මාන්තමය සුරක්ෂිතතා) හා  
ප්‍රධාන කර්මාන්තශාලා පරීක්ෂක ඉංජිනේරු  
0112508783

දිස්ත්‍රික් කර්මාන්තශාලා පරීක්ෂක ඉංජිනේරු මහනුවර  
0812225087

දිස්ත්‍රික් කර්මාන්තශාලා පරීක්ෂක ඉංජිනේරු බදුල්ල  
0552223550

දිස්ත්‍රික් කර්මාන්තශාලා පරීක්ෂක ඉංජිනේරු රත්නපුර  
0452232069

දිස්ත්‍රික් කර්මාන්තශාලා පරීක්ෂක ඉංජිනේරු ගාල්ල  
0912225778