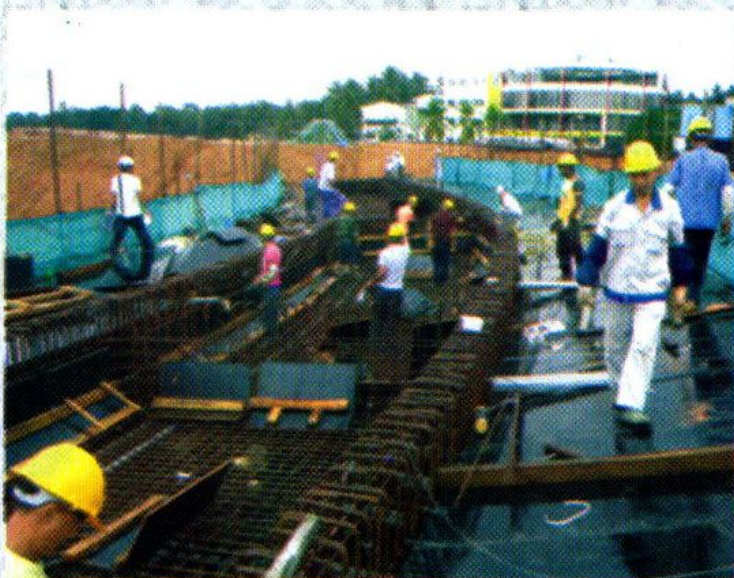


කම්කරු දෙපාර්තමේන්තුව
කර්මාන්තමය සුරක්ෂිතතා අංශය

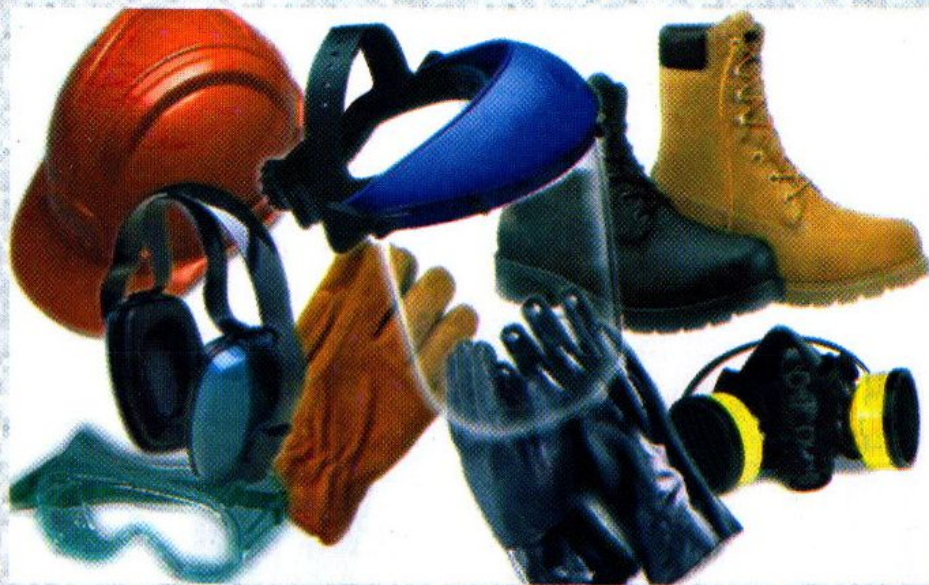
සුරක්ෂිත ඉදිකිරීම් වැඩ බිමක් සඳහා.....



1. වැඩ ආරම්භයට පෙර සහ පසු
වැඩ බිම පරීක්ෂා කරන්න



2. සපයා ඇති පුද්ගල ආරක්ෂක
උපකරණ පැළඳ ගන්න



3. වැඩ බිම තුළ අභ්‍යන්තර මාර්ග සුරක්ෂිත කරන්න

4. වැටීමට ඉඩ ඇති ස්ථාන වල ආරක්ෂිත අත් වැට සවි කරන්න



5. ඉහල සිට වැටෙන ද්‍රව්‍ය වලින් වන අනතුරු වැළැක්වීමට ආරක්ෂිත දැල් සවි කරන්න



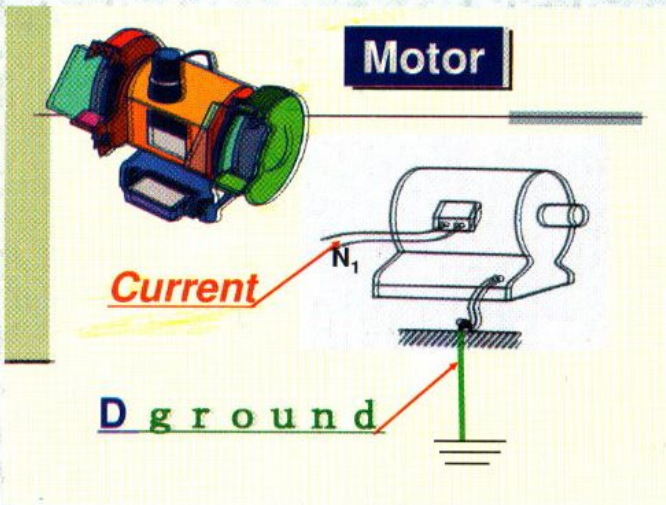
6. උපකරණ
වල අනාරක්ෂිත කොටස් ආවරණය කරන්න



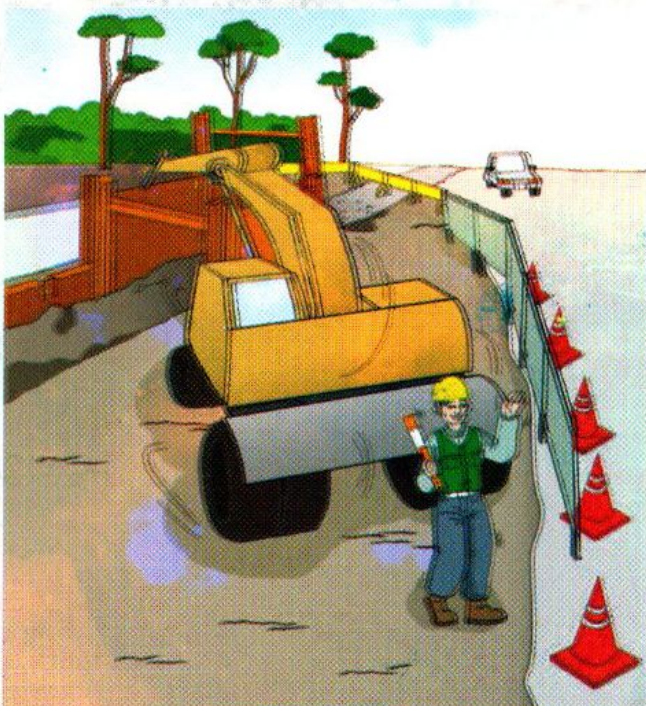
7. තාවකාලික විදුලි සම්බන්ධතා සඳහා පරිවරණය කළ රැහැන් භාවිතා කරන්න රැහැන් පද්ධතිය සමග මිනි කාන්දු පරිපථ කඩනයක් (Earth Leakage Circuit Breaker) සවි කරන්න

8. බෙදාහරින පුවරුවට පරිපථ කඩනයක් (Circuit Breaker) සවි කරන්න

9. සියලුම විදුලි උපකරණ භූගත කරන්න

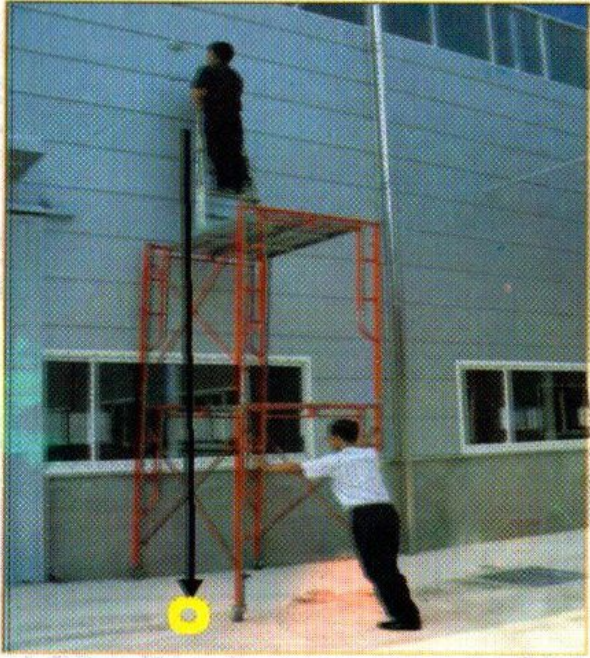


10. ඉදිකිරීම් යන්ත්‍ර භාවිතයේදී එම යන්ත්‍ර අසල වැඩ පරීක්ෂකවරයකු රඳවන්න

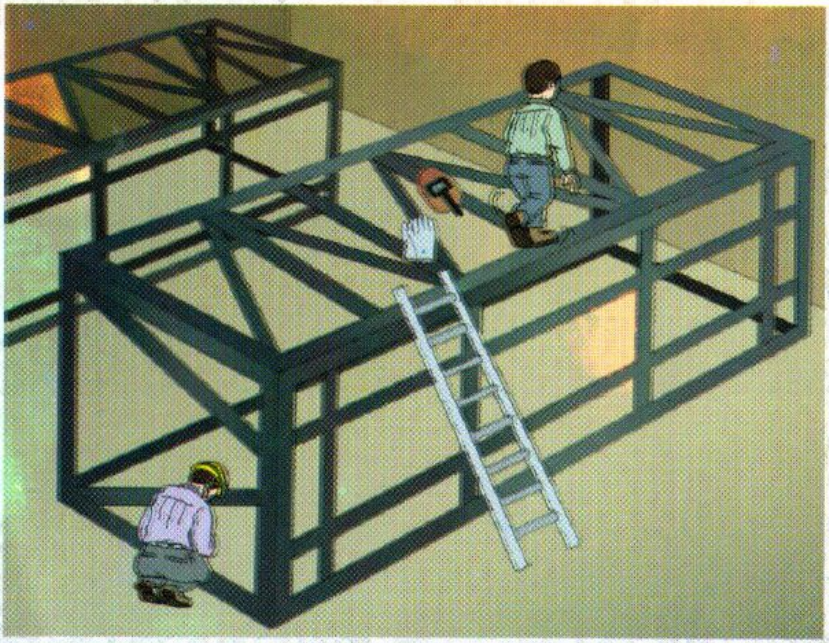


11. පොළව යට කොටස් වලට සහ අඩු ආලෝකය ඇති ස්ථාන වලට අවශ්‍ය ආලෝකය සපයන්න

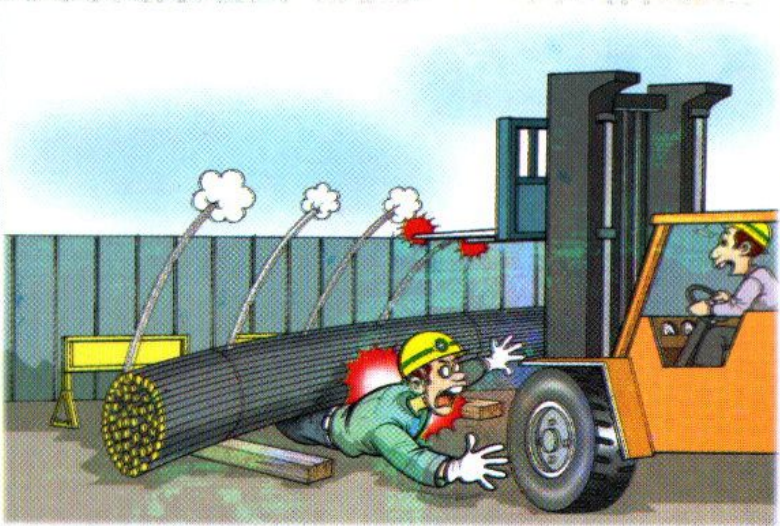
12. පලංචි මත වැඩ කරන විට එම පලංචි නිසි අයුරු ගොඩනැගිල්ලට සම්බන්ධ කර වැඩකරන ස්ථානය කොටු කර ගන්න



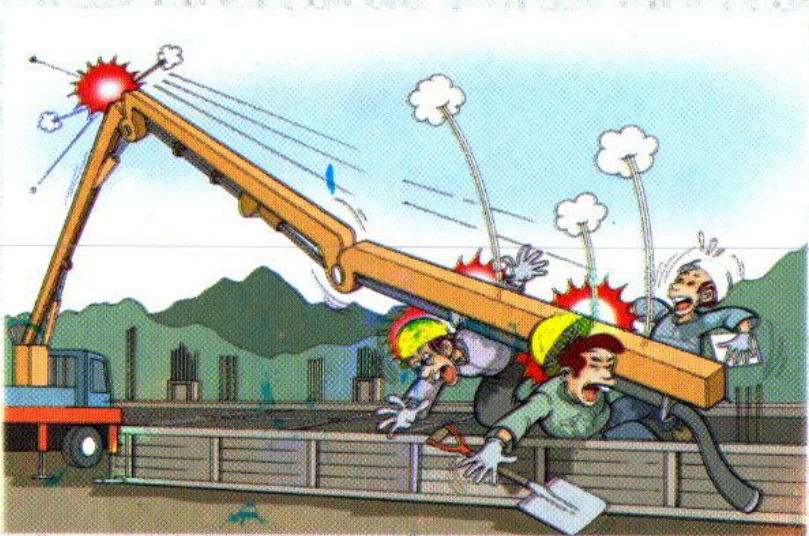
13. ඉනිමං නිසි ආන්තියකින් (4 : 1 අනුපාතයට) සවිකර ලිස්සා නොයන පරිදි සවි කර ගන්න



14. පෝක්ලිෆ්ට් (Forklift) යන්ත්‍ර මගින් ඔසවන ද්‍රව්‍ය නිසි සමබරතාවයකින් අඩු මත රඳවන්න



15 ක්‍රියාකරන ඉදිකිරීම් යන්ත්‍ර කොටස් යටින් ගමන් කිරීමෙන් වලකින්න



16. දොඹකර වල කේබල දිනපතා පරීක්ෂාකර අබලන් හෝ යල් පැනගිය කේබල ඉවත් කරන්න

17. ඉදිකිරීම් යන්ත්‍ර සඳහා පුහුණු ක්‍රියාකරුවන් පමණක් යොදවන්න. යන්ත්‍ර සහායකයන් සඳහා සංඥා ක්‍රමවේද හුරු කරවන්න

18. ගිනි ඇතිවීමට ඉඩ ඇති ස්ථාන වලට ගිනි නිවන උපකරණ සපයන්න



19. සේවකයන් සඳහා බීමට ජලය , කැමි කාමර පහසුකම් , සේදීම් පහසුකම් , විවේක ගන්නා ස්ථාන සහ ප්‍රථමාධාර පහසුකම් ලබාදෙන්න

20. අනතුරු වාර්තා කර නැවත ඇති නොවීමට පියවර ගන්න

සහායට අප අමතන්න

කම්කරු කොමසාරිස් (කර්මාන්තමය සුරක්ෂිතතා) සහ ප්‍රධාන කර්මාන්තශාලා පරීක්ෂක ඉංජිනේරු කර්මාන්තශාලා අංශය
කම්කරු දෙපාර්තමේන්තුව
97, ජාවත්ත පාර
කොළඹ 05

දුරකථන / ෆැක්ස් - 0112508783 / 0112508784
විද්‍යුත් තැපෑල - dolisd @sltnet.lk