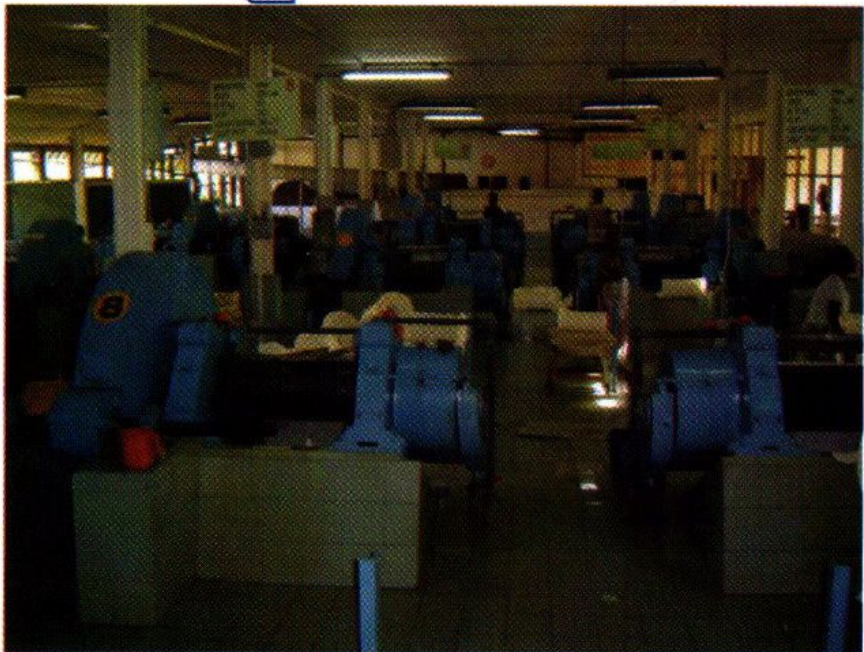


කම්කරු දෙපාර්තමේන්තුව

කර්මාන්තමය සුරක්ෂිතතා අංශය

රඹර් කර්මාන්තය ආශ්‍රිත  
සුරක්ෂිතතාව



අපගේ දැකීම

සුරක්ෂිත හා සෞඛ්‍ය සම්පන්න ශ්‍රම  
බලකායක් සඳහා උපද්‍රව රහිත සේවා  
ස්ථානයක්

අපගේ මෙහෙවර

වෘත්තීය අනතුරු හා ලෙඩ රෝග වැළැක්වීම  
හෝ අවම කිරීම තුළින් සුරක්ෂිතතා  
සංස්කෘතියක් බිහි කිරීම

රබර් කර්මාන්තයෙහි සේවය කරන ඔබ පහත සඳහන් දිගුකාලීන සහ කෙටි කාලීන උපද්‍රවයන්ට නිරාවරණය වේ.

### කෙටිකාලීන උපද්‍රව

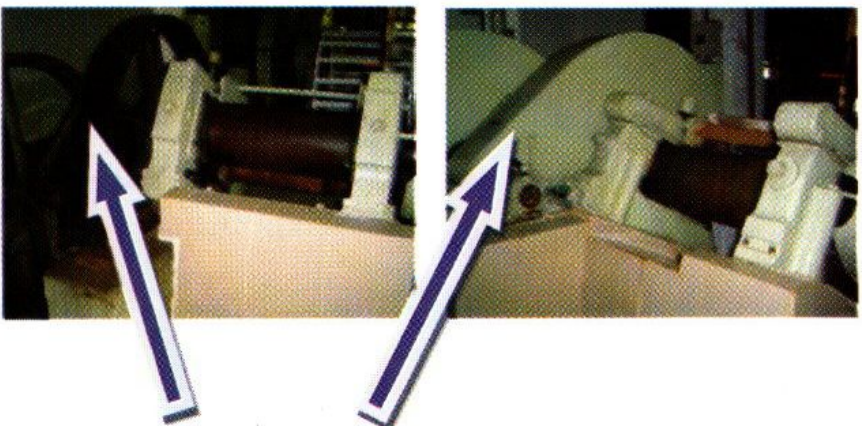
- අනාරක්ෂිත යන්ත්‍ර වලින් සිදුවන අනතුරු
- සේවකයන්ගේ අනාරක්ෂිත ක්‍රියා නිසා සිදුවන අනතුරු
- වැඩ කරන ඉරියව් තුළින් සිදුවන අනතුරු

### දිගුකාලීන උපද්‍රව

- කර්මාන්තයෙහි භාවිතා කරන රසායනිකයන් නිසා ඇතිවන රෝගාබාධ
- වැඩ කරන පරිසරය නිසා ඇතිවන රෝගාබාධ

රබර් ආශ්‍රිත කර්මාන්තශාලා වල සේවය කරන ඔබ විසින් ඉටු කළ යුතු කරුණු

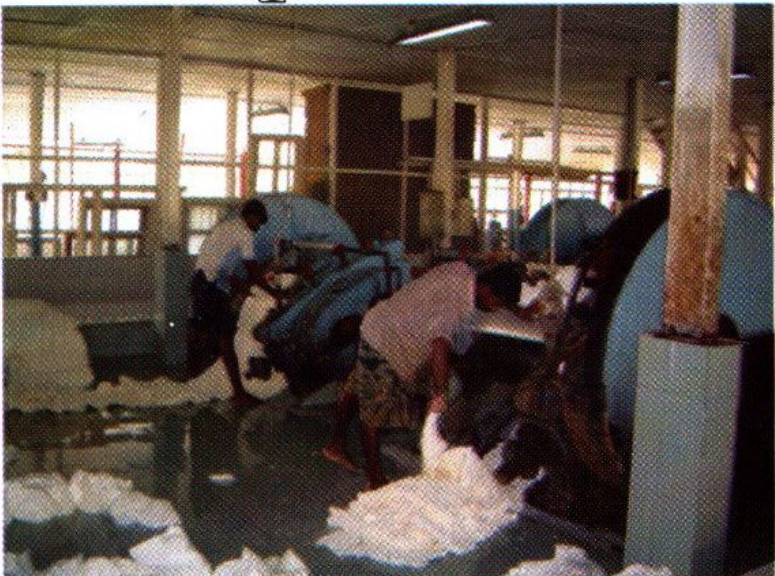
1. රබර් අඹරන යන්ත්‍ර වල පටි සහ කප්පි යන කොටස් වල ආවරණ සහ දැනී රෝද වල ආවරණ නිසියාකාරව නිබේදැයි පරීක්ෂා කරන්න.



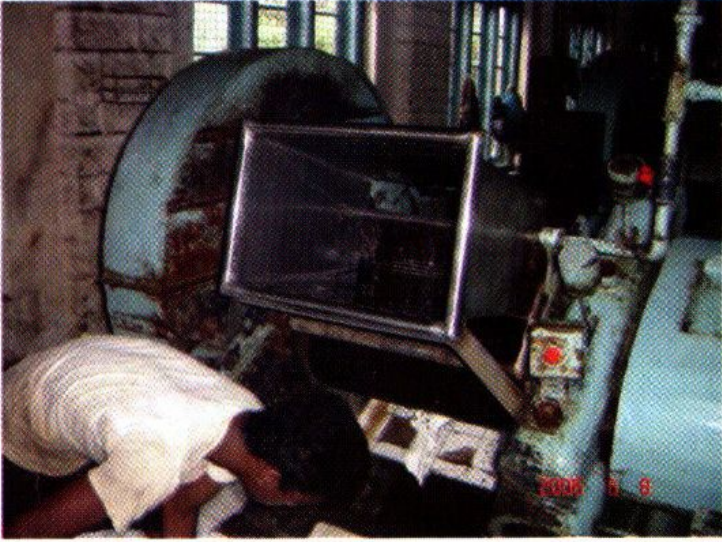
2. රබර් අඹරන යන්ත්‍රය තුළට මුදවන ලද රබර් සහ ඔට්ටපාලු ඇතුළු කිරීමේදී දැන් වලින් තද කිරීමෙන් වළකින්න. ඒවා යන්ත්‍රය තුළට තද කර ඇතුළු කිරීම සඳහා ලී කැබලි දෙකක් හෝ වෙනයම් සුදුසු උපකරණයක් සකසාගන්න.



3. රබර් අඹරන යන්ත්‍ර වල රෝල් වලට ඉදිරියේ දඬු ආවරණයක් (Bar Guard), හොපරය (Hopper) සහ බ්‍රේස් ප්ලේට් (Brace Plate) යන කොටස් නිසියාකාරව සවිකර ඇති බවට තහවුරු කර ගන්න.



4. රළු රබර් අඹරන යන්ත්‍ර වලට මුදවන ලද රබර් ඇතුළු කිරීම සඳහා හොපරයක් (Hopper) භාවිතා කරන්න.



5. රබර් අඹරන යන්ත්‍ර වල ඇති සියළුම විදුලි රැහැන් සුරක්ෂිතව ආවරණය කර ඇති බවට සහ හදිසි විදුලි බිඳවැටුම් ස්විච් (Emergency Stop Switch) ක්‍රියාකාරී තත්ත්වයේ ඇති බවටද තහවුරු කරගන්න.



6. රබර් වලට එකතු කරනු ලබන රසායනිකයන් පිළියෙළ කිරීමේදී සුදුසු ඇස් ආවරණ , නාස් හා මුඛ ආවරණ , අත් ආවරණ පළදින්න.

7. තෙත් සහිත ස්ථාන වල වැඩ කිරීමේ දී ලිස්සුම් වලට ඔරොත්තු දෙන රබර් සපත්තු සහ කාවාඩමක්(Apron) පළදිත්ත.



8. අත් දෙකම භාවිතා කරන ක්‍රියාත්මක කරන යන්ත්‍රෝපකරණ භාවිතයේදී නිවැරදි ක්‍රම වේදයන් භාවිතා කරන්න.



9. රබර් අඹරන යන්ත්‍ර භාවිතා කිරීමේ දී පහළට එල්ලෙන සුළු ලිහිල් ඇඳුම් ඇඳීමෙන් වළකින්න.
10. රසායනික සහ රසායනික ආසාදිත ජලය සමග වැඩ කිරීම නිසා ඇතිවන අසාත්මිකතාවයන් ගැන පාලනාධිකාරිය දැනුවත් කරන්න.

11. සියළුම අනතුරු හැකි ඉක්මනින්  
ඔබගේ අංශ භාර ප්‍රධානියා වෙත  
වාර්තා කරන්න.

ඔබගේ කර්මාන්තශාලාවේ ඇති  
යන්ත්‍ර සමග වැඩ කිරීමේ දී  
නිවැරදි සුරක්ෂිතතා ක්‍රමවේදයන්  
සහ යන්ත්‍ර වලට සවි කර ඇති  
සුරක්ෂිතතාව සලසන යන්ත්‍ර  
කොටස් පිළිබඳ දැනුවත් වන්න. ඔබ  
තෙත් පරීසරයක වැඩ කරන  
අවස්ථාවලදී ඇතිවිය හැකි  
අසාත්මිකතා වලක්වා ගැනීම සඳහා  
ඔබගේ පෞද්ගලික ස්වස්ථතාවය  
පිළිබඳ සැලකිලිමත් වන්න.

ඔබට වැඩිදුර විස්තර හා උපදෙස්  
ලබාගැනීම සඳහා අවශ්‍ය ලිපිනයන් හා  
දුරකථන අංක පහත දැක්වේ.

කම්කරු කොමසාරිස් (කර්මාන්තමය  
සුරක්ෂිතතා ) සහ ප්‍රධාන  
කර්මාන්තශාලා පරීක්ෂක ඉංජිනේරු  
කර්මාන්තමය සුරක්ෂිතතා අංශය,  
කම්කරු දෙපාර්තමේන්තුව ,  
නො.97, ජාවත්ත පාර,  
කොළඹ 05.

දු.අ. **0112508783** /

වි.කැ. **dolisd @ sltnet.lk**